

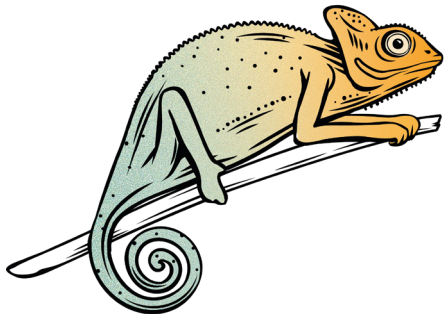
SELBSTHILFFREUNDLICHE ENDOMETRIOSE- EINRICHTUNGEN

In Deutschland gibt es ca. einhundert medizinische Einrichtungen, die sich auf die Behandlung von Endometriose spezialisiert haben.

Wir kooperieren mit vielen medizinischen Endometriose-Einrichtungen und zertifizieren diese nach Kriterien der Selbsthilffreundlichkeit und Patient*innenorientierung. Das Verfahren heißt **QuEndo**. QuEndo steht für Qualitätsentwicklung der Selbsthilffreundlichkeit und Patientinnenorientierung in Endometriose-Einrichtungen.

Bei der Zertifizierung achten wir auf die Umsetzung wichtiger und notwendiger Standards aus Sicht der Patient*innen.

Das goldene Chamäleon steht als Symbol für eine Behandlung, die alle Aspekte der Erkrankung einschließt und das Wohl der Patient*innen in den Mittelpunkt stellt.



ALS SELBSTHILFFREUNDLICH
ZERTIFIZIERTE ENDOMETRIOSE-
EINRICHTUNGEN

UNSERE AUFGABEN







Wir sind eine bundesweite Selbsthilfeorganisation von und für Endometriose-Betroffene.

Unsere Kernaufgaben sind die Aufklärung und Information über Endometriose, die Beratung von Betroffenen sowie die Stärkung der Position von Patient*innen. Dazu geben wir eigenes Informationsmaterial heraus, betreiben Social-Media-Kanäle, führen Kampagnen zur Aufklärung und Information unter anderem an Schulen durch, beraten Betroffene und deren Angehörige, unterstützen Selbsthilfegruppen, zertifizieren Endometriose-Einrichtungen nach den Kriterien der Selbsthilffreundlichkeit und Patient*innenorientierung und vertreten die Interessen aller Betroffenen gegenüber der Politik.



UNTERSTÜTZEN SIE UNSERE
ARBEIT DURCH IHRE SPENDE
ODER MITGLIEDSCHAFT.

Endometriose-Vereinigung Deutschland e.V.

-  Bernhard-Göring-Str. 152 | 04277 Leipzig
-  0341 3065305
-  info@endometriose-vereinigung.de
-  www.endometriose-vereinigung.de
-  [endometriose_vereinigung](https://www.instagram.com/endometriose_vereinigung)
-  [EndometrioseVereinigungDeutschland](https://www.facebook.com/EndometrioseVereinigungDeutschland)



ENDOMETRIOSE-VEREINIGUNG
DEUTSCHLAND E.V.



Endometriose-Vereinigung
Deutschland e.V.

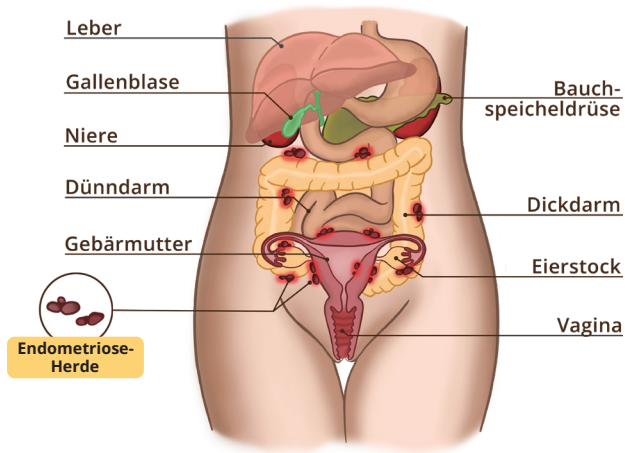
ENDOMETRIOSE VON BETROFFENEN FÜR BETROFFENE



WAS IST ENDOMETRIOSE?

Endometriose ist eine gutartige, jedoch chronisch verlaufende Erkrankung. Bei Endometriose wächst Gewebe, welches der Gebärmutter-schleimhaut ähnelt, außerhalb der Gebärmutterhöhle. Diese sogenannten Endometriose-Herde siedeln sich bspw. an den Eierstöcken, im Bauch- und Beckenraum, am Darm oder Bauchfell an. Sie können zu Zysten und chronischen Entzündungen führen.

Endometriose kann extreme Schmerzen und zahlreiche weitere Beschwerden hervorrufen. Viele Fragen rund um die Erkrankung sind nach wie vor nicht eindeutig beantwortet.

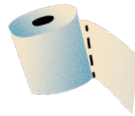


Anatomie des weiblichen Körpers mit Endometriose-Herden.

MÖGLICHE SYMPTOME UND BESCHWERDEN

Symptome und Beschwerden können bereits ab der ersten Menstruation auftreten:

- extrem starke Schmerzen vor und während der Menstruation
- starke und unregelmäßige Monatsblutungen
- Schmerzen während und nach dem Geschlechtsverkehr
- Schmerzen bei gynäkologischen Untersuchungen
- Schmerzen beim Stuhlgang
- Schmerzen beim Urinieren
- Rückenschmerzen, die in die Beine ausstrahlen können
- zyklische Blutungen aus der Blase
- zyklische Blutungen aus dem Darm



Begleitscheinungen können sein:

- Müdigkeit und Erschöpfung
- vermehrtes Auftreten von Allergien und Autoimmunerkrankungen
- erhöhte Infektanfälligkeit während der Menstruation

Folgen der Erkrankung können sein:

- eingeschränkte Fruchtbarkeit
- psychische Belastungen
- eingeschränkte Teilhabe am sozialen und Arbeitsleben



ENDOMETRIOSE-BERATUNG

In Deutschland gibt es ca. 2 Millionen Erkrankte. Jährlich kommen bis zu 40.000 Personen hinzu. Wir beraten Betroffene und Angehörige.

**Wir nehmen uns Zeit!
Wir nehmen Sie ernst!
Wir hören Ihnen zu!**

Zur **Terminvereinbarung** für eine kostenlose Beratung per Telefon, Video oder in unserer Beratungsstelle in Leipzig erreichen Sie uns unter: **0341 3065304**

SELBSTHILFEGRUPPEN

Wir unterstützen bundesweit Selbsthilfegruppen von und für Endometriose-Betroffene.

In einer Selbsthilfegruppe finden Sie Unterstützung bei Gleichgesinnten. Sie können offen über Ihre Sorgen, Ängste, Fragen und Probleme sprechen. In einer Selbsthilfegruppe werden Sie aktiv, setzen sich mit den vielfältigen Auswirkungen Ihrer Erkrankung auseinander, schauen nach vorne und verändern so Ihre Lebenssituation und verbessern Ihre Lebensqualität.



Auf unserer Webseite finden Sie die Kontaktdaten zu Endometriose-Selbsthilfegruppen.