

Studie zur Gestaltung einer digitalen Intervention für Endometriose-Betroffene mit sexueller Belastung



Wir suchen:

Endometriose-Betroffene ab 18 Jahren, die Belastung in der Sexualität erleben.

Kontakt


Gerne können Sie per E-Mail einen Termin zur Studienteilnahme vereinbaren. Selbstverständlich beantworten wir auch gerne Ihre Fragen.

Melden Sie sich hierfür unter:

gyde@charite.de

Charité – Universitätsmedizin Berlin
Institut für Sexualwissenschaft und Sexualmedizin
Campus Charité Mitte
Charitéplatz 1, 10117 Berlin

Adresse für **Studienteilnahme:**

 **Bertolt-Brecht-Platz 3, 10117 Berlin**
Teilnahme online oder in persona möglich!

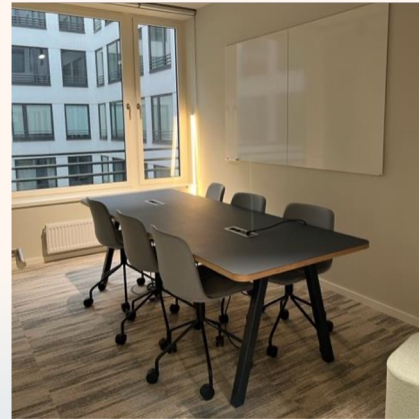
Wir freuen uns über Ihr Interesse!



Studienablauf

- 1 E-Mail an gyde@charite.de
- 2 Klärung von Fragen und ggf. telefonische Terminvereinbarung
- 3 Teilnahme an **Einzelinterview** und/oder einer **Fokusgruppen-Diskussion** (online oder in persona)

Ihr Wohlbefinden und Ihre Privatsphäre stehen an oberster Stelle!
Sie entscheiden, an welchem Format Sie teilnehmen möchten.



Hintergrund und Studienziel

Unser Interesse ist es, die Versorgung von Endometriose-Betroffenen, die Belastung in Hinblick auf ihre Sexualität erleben, zu verbessern. Digitale Interventionsansätze bieten die Möglichkeit, eine Vielzahl von Betroffenen anzusprechen. Daher möchten wir sehr gerne eine solche Intervention entsprechend der Wünsche und Bedürfnisse von Betroffenen entwickeln. Mit diesem Ziel führen wir im Rahmen dieser Studie **Einzelinterviews** und **Fokusgruppen-Diskussionen** durch. In den Interviews und Fokusgruppen werden Ihnen potenzielle Inhalte und Möglichkeiten der Darbietung präsentiert und Ihr Feedback erfragt.

Wir suchen

- Teilnehmende ab **18** Jahren, **die**
- die Diagnose **Endometriose** haben und
- Belastungen durch **sexuelle Probleme** erleben.

Wir bieten

Durch die Studie sollen die Versorgungswünsche und Bedürfnisse in die Gestaltung zukünftiger digitale Interventionen eingebracht werden. Wir bieten die Möglichkeit zur aktiven Mitgestaltung bei der Gestaltung einer patient:innenzentrierte Lösung, die in der Zukunft einer großen Zahl von Betroffenen zur Verfügung stehen soll.

Jetzt teilnehmen!

E-Mail an gyde@charite.de. Bei Fragen und Unklarheiten stehen wir gerne zur Verfügung. Alle Mitglieder unseres Forschungsteams unterliegen der Schweigepflicht. Wir freuen uns über Ihr Interesse!